

Bu proje Avrupa Birliđi ve Türkiye Cumhuriyeti tarafından finanse edilmektedir.

Fransa Ziyaret Notları

6-7 Aralık 2021

SFECE - Syndicat Franais de L'chafaudage,
du Coffrage et de L'talement / Fransız İskele ve Kalıp Sendikası
OPPBTB - L'Organisme Professionnel de Prvention du Btiment et des Travaux Publics / İnşaat Sektr İř
Kazalarının Önlenmesi Meslek Kuruluřu
CRAMIF - Caisse Rgionale d'Assurance Maladie d'Ile de France / Paris Blgesel Sađlık Sigortası Fonu
Altitude Formation / Yksekte alıřma Eđitim Merkezi



Ziyaret Ekibi

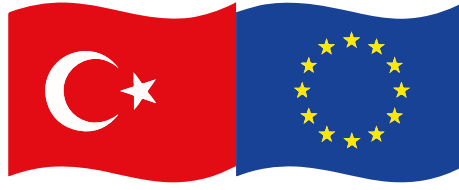
Akın Alıkođlu
Baran Kaya
Serta Guven

İKSD Genel Sekreteri/Proje Koordinatr
İKSD Proje Koordinatr Yardımcısı
Nortinvest Ynetim Kurulu Bařkanı



Guvenli iskele ve uygulamaları konusunda nc lkelerden olan Fransa'ya gerekleřtirdiđimiz ziyaretimizin ilk gnnde Paris'te bulunan SFECE ofisi ziyaret edildi. Yetkililer tarafından sıcak bir karřılamayla toplantının gerekleřeceđi salona alınmadan nce COVID-19 dolayısıyla bina ierisinde uyulması gereken nlemler hakkında bilgilendirildikten sonra salona geildi. Tm personelle grevleri ve sorumlulukları hakkında bilgi alınarak tanıřıldıktan sonra Sn. Baran Kaya tarafından yapılan İKSD ve proje tanıtım sunumunun ardından, SFECE yneticisi Sn. Gabriel Staniul tarafından SFECE'nin organizasyonel iřleyiři, faaliyetleri, hizmetleri ve kurumsal yapılanması ile ilgili bilgilendirme ve tanıtım sunumu gerekleřti.

SFECE'nin bađlı olduđu **La Fdration Franaise du Btiment (FFB) / Fransız Yapı Federasyonu** ve altında bulunan organizasyonlar hakkında bilgi alındı.



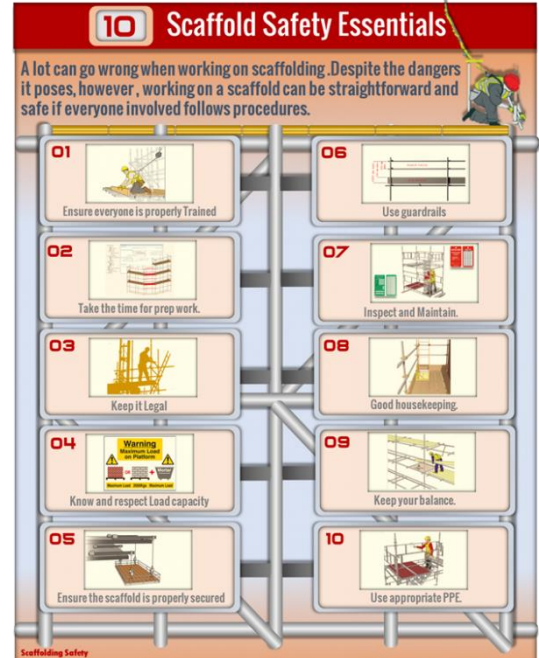
Bu proje Avrupa Birliği ve Türkiye Cumhuriyeti tarafından finanse edilmektedir.

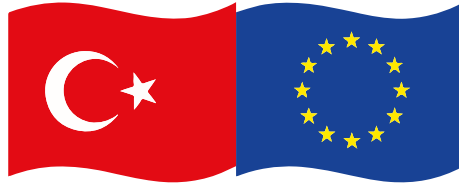


1967 yılında **Syndicat des Professionnels de L'échafaudage / İskele Profesyonelleri Sendikası** olarak kurulan ve bugün geliştirdiği teknik çözümleri gerek kamu gerekse özel sektör kurum ve kuruluşlarına tanıtmayı kendisine misyon edinmiş olan **SFECE**, yüksekte güvenli çalışmayla ilişkilendirilebilecek 3 ana iş kolu etrafında yapılandırılmıştır: iskele, kalıp, kaldırma ve motorlu erişim sistemleri. Üreticileri, girişimcileri (yardım ve tavsiye, montaj veya kontrol) ve eğitim organizasyonlarını bir araya getirmektedir. Sendika, bünyesinde 111 üye şirket ve 16 eğitim merkezi barındırmaktadır. SFECE'nin faaliyetleri; teknik, eğitim ve mesleğin tanıtımı olmak üzere üç temel başlıkta toplanmaktadır. Bu nedenle sendika, yüksekte çalışmayla ilişkilendirilebilecek ekipman ve kullanımına ilişkin güvenlik standartlarının ve kurallarının geliştirilmesinde, ayrıca sektörde faaliyet gösteren şirketler için eğitim, seminer vb. faaliyetlerin uygulanmasında özellikle etkin rol almaktadır.

Günün devamında, OPPBTB'den yetkililer Manuel Martin ve Adrien Gaudron-Kim ve CRAMIF'ten danışman inşaat mühendisi olarak Bruno Bisson'un katılımlarıyla İSG denetimleri ve danışmanlıklarıyla ilgili konuların görüşüldüğü toplantılarda edinilen bilgilere aşağıda özetlenmiştir:

1947 yılında kurulan **OPPBTB**, iş kazalarının önlenmesi ve güvenli çalışma ortamı sağlanması için inşaat sektörü paydaşlarına yüz yüze ve e-learning eğitim, danışmanlık ve mühendislik hizmetleri vermektedir. Aynı zamanda sektörün İSG hakkında bilgilendirilmesini ve bu sayede iş kazalarının önüne geçmeyi amaçlayan birçok bilgilendirici yayın çıkarmaktadır. 2020 yılı itibarıyla Fransa'da toplam 20 ofiste çoğunluğu mühendis olmak üzere toplam 332 çalışanıyla hizmet vermektedir. OPPBTB verilerine göre Fransa'da inşaat işlerinin %40 oranla en büyük kısmını bakım onarım işleri oluşturmaktadır ve bunu %30 oranla yeni yapılar takip etmektedir. İş kazaları ve iş hastalıkları beraber düşünüldüğünde bunların yaklaşık yarısını kas-iskelet sistemi rahatsızlıkları ve bel ağrıları oluşturmaktadır, sonrasında ise %31 oranla yüksekte düşme sonucu iş kazaları veya ölümler gelmektedir. Yine OPPBTB'den alınan verilere göre Fransa'da bir inşaat işçisi meslek hayatı boyunca ortalama 2,5 iş kazası geçirmekte ve ortalama 220 saatini hasta geçirmektedir ve her 2 dakikada 1 iş kazası meydana gelmektedir. Ayrıca OPPBTB geliştirmiş olduğu mobil uygulama ile anında danışmanlık hizmeti verebilmektedir.





Bu proje Avrupa Birliđi ve Türkiye Cumhuriyeti tarafından finanse edilmektedir.

Fransa'da l'Assurance Maladie - Risques Professionnels / Mesleki Risk Sađlık Sigortası'na bađlı bulunan, mesleki risklere göre ayrılmıř ulusal, bölgesel ve yerel kurum/kuruluřlar bulunmaktadır. Bölgesel kuruluřlardan birisi olarak Paris bölgesinde faaliyet gösteren CRAMIF hem iřçi hem de iřverenler için sađlık sigortası fonunu yönetmektedir. "YÜKSEK PERFORMANS VE DENGELİ ÇALIřMA İÇİN TAMAMLAYICI ÜÇ GÖREV: ÖNLE, ÜCRETLENDİR VE TAZMİN ET" mottosuyla faaliyet gösteren CRAMIF'in buna bađlı olarak 3 ana departmanı bulunmaktadır. Önleme departmanı (280 çalıřan) sahada danıřmanlık, denetim, risk deđerlendirmesi, eđitim ve bilgilendirme desteđi sađlamaktadır. Ücretlendirme departmanı (178 çalıřan) 500.000 řirketi 680 farklı risk koduna göre sınıflandırmaktadır, aynı zamanda řirketlerin geçmiř verilerine göre iř kazası ve hastalıkları risklerini hesaplayıp, risk katsayılarıyla orantılı řekilde řirketlerin risk primlerini ve katkı payını hesaplamaktadır. Tazminat departmanı (12 çalıřan) asbest iřçilerinin erken emekli olmasını olanak sađlayan talepleri yönetmekte ve iřleme koymaktadır. Aynı zamanda, iř kazaları ve iř hastalıkları ile ilgili kayıtları tutmaktadır. CRAMIF verilerine göre, 2 milyonun üzerinde řirkette toplam 20 milyonun üzerinde çalıřan Mesleki Risk Sađlık Sigortası'na bađlıdır. 1955'te 1.000 çalıřan başına 120 iř kazası yařanırken bu sayı 2018 yılında 34,5'le tarihin en düşük seviyelerine inmiřtir. İř kazalarını önlemek yönündeki en teřvik edici adımlardan birisi iřveren katkı payları olarak gösterilmektedir.

İnřaat sektöründe yařanan kazaların %28'ini yüksekte düşme oluřturmaktadır. Bel ve sırt ađrısı iř hastalıklarını %20'sini oluřturmaktadır. Her yıl mesleki hastalıklar sebebiyle 1.800 yeni kanser vakası ortaya çıkmaktadır. Dolayısıyla; yüksekte çalıřma riskleri, kimyasal riskler ve kas-iskelet sistemi rahatsızlıklarını önlemek amacıyla Mesleki Risk Sađlık Sigortası tarafından 3 farklı güvenlik programı yürütölmektedir.

Fransa ziyaretimizin ikinci gününde SFECE tarafından onaylı **Altitude Formation / Yüksekte Çalıřma Eđitim Merkezi** Paris řubesi gezilerek; ipe eriřim, yüksekte çalıřma, KKD kullanımı, motorlu kaldırma sistemleri konularında teorik ve pratik eđitimler yerinde incelenmiřtir. Fransa'da bu kapsamda eđitimler veren kurumların SFECE tarafından onaylanması ve yetkilendirilmesi gerekmektedir, yine SFECE tarafından periyodik denetim ve kontroller gerçekteřtirilmektedir.



Bu yayın Avrupa Birliđi ve Türkiye Cumhuriyeti'nin mali katkısıyla hazırlanmıřtır. Bu yayının içeriđinden yalnızca İskele Kalıp Sanayicileri Derneđi sorumludur ve bu içerik hiçbir řekilde Avrupa Birliđi veya Türkiye Cumhuriyeti'nin görüř ve tutumunu yansıtmamaktadır.